



不二モールド株式会社_PMSプレーム事業部



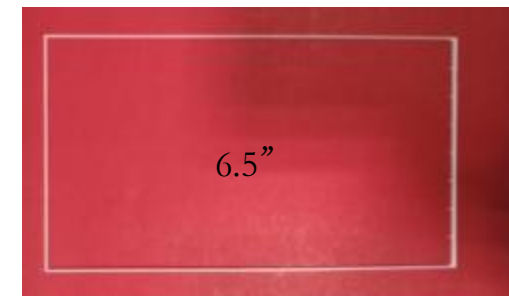
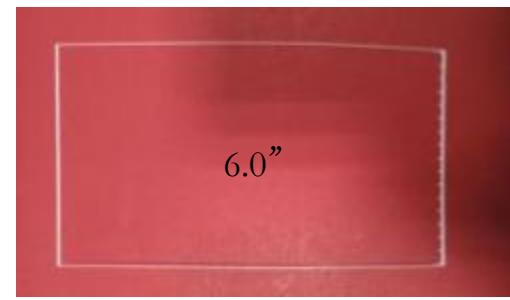
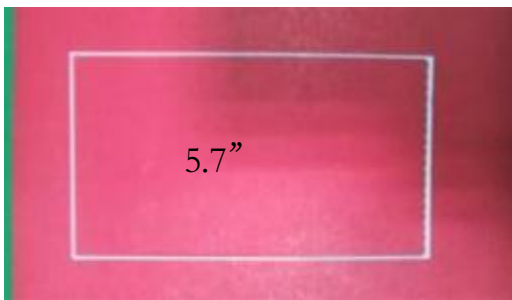
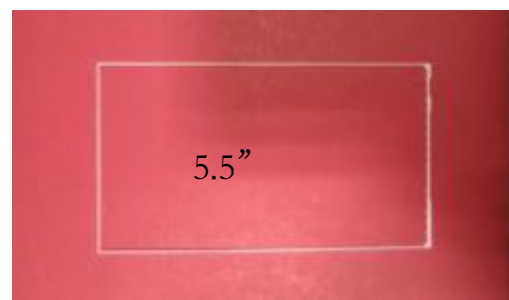
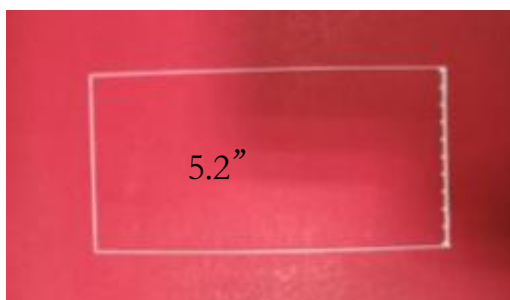
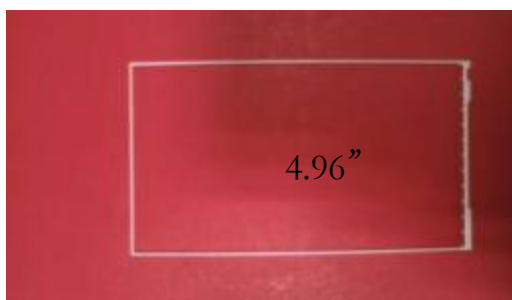
制作日期2017年11月30日

专注精密注塑、冲压件产品



产品展示

手机用胶框系列 (小米、诺基亚、夏普等)



肉厚 0.25 公差 +/-0.05



产品展示

手机用异形系列





产品展示

笔记本用胶框系列（戴尔、惠普等）



幅 0.4 公差範圍 ± 0.03 ; 肉厚0.7-0.8 公差範圍 ± 0.03

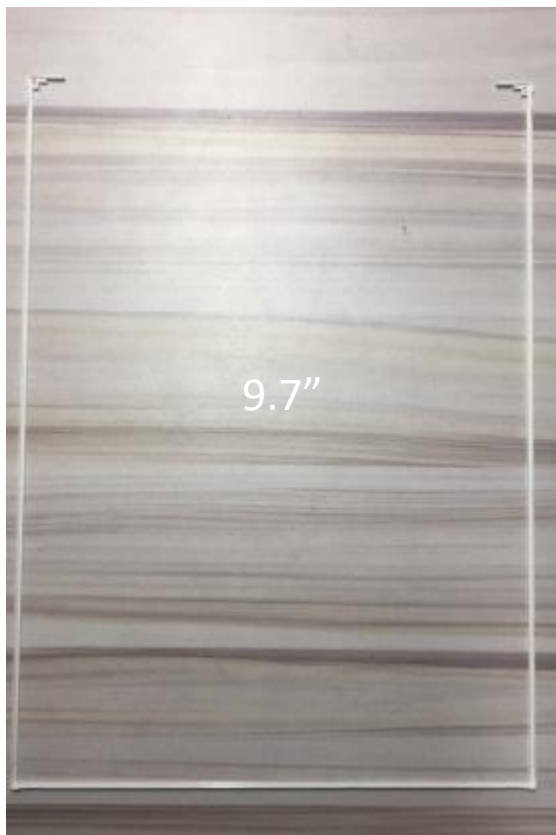
制作日期2017年11月30日

专注精密注塑、冲压件产品



产品展示

PAD用系列 (小米、三星)



幅 0.7 公差範圍 ± 0.03 ; 肉厚0.7-0.8 公差範圍 ± 0.03

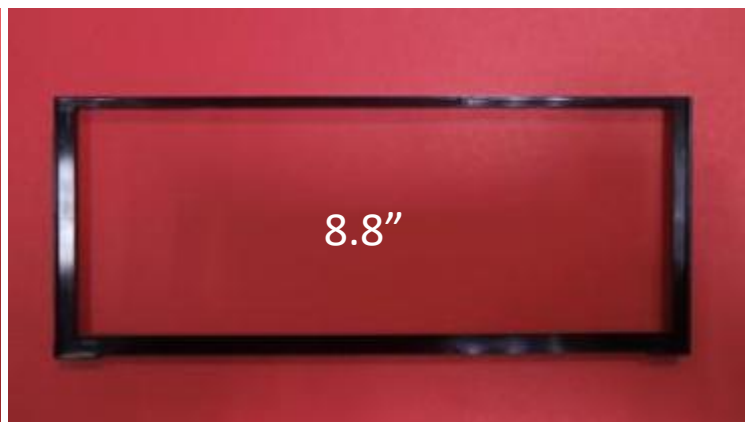
制作日期2017年11月30日

专注精密注塑、冲压件产品



产品展示

车载用系列（奔驰、宝马、大众、现代、丰田等）



CPK1.33、1.67、橈0.25

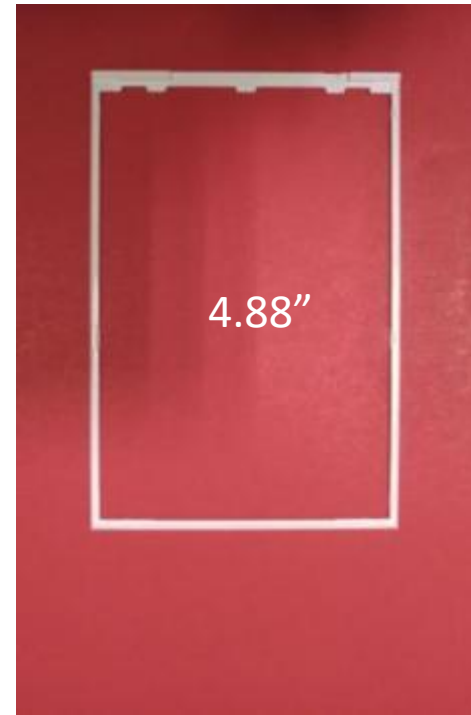
制作日期2017年11月30日

专注精密注塑、冲压件产品



产品展示

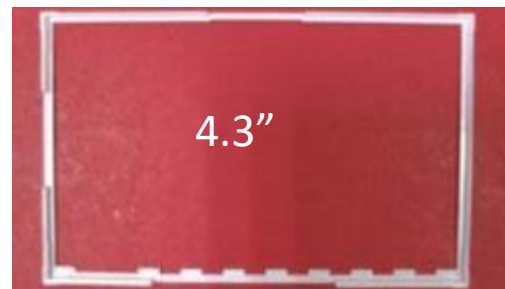
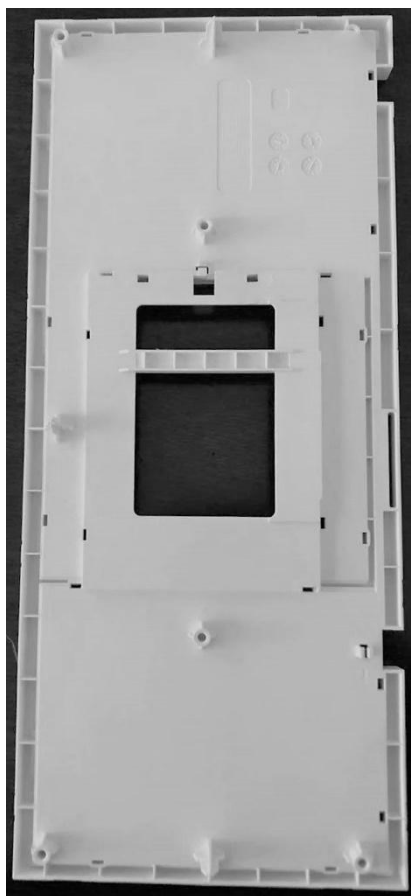
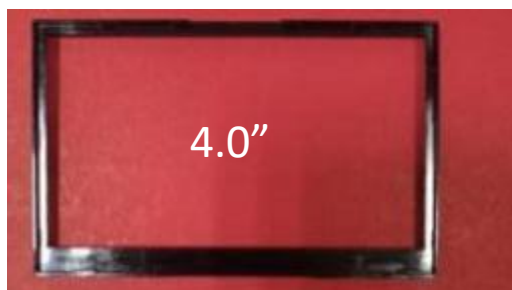
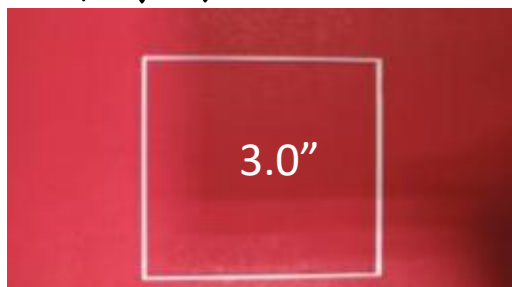
游戏机用系列（任天堂）





产品展示

工控系列





产品展示

胶铁系列



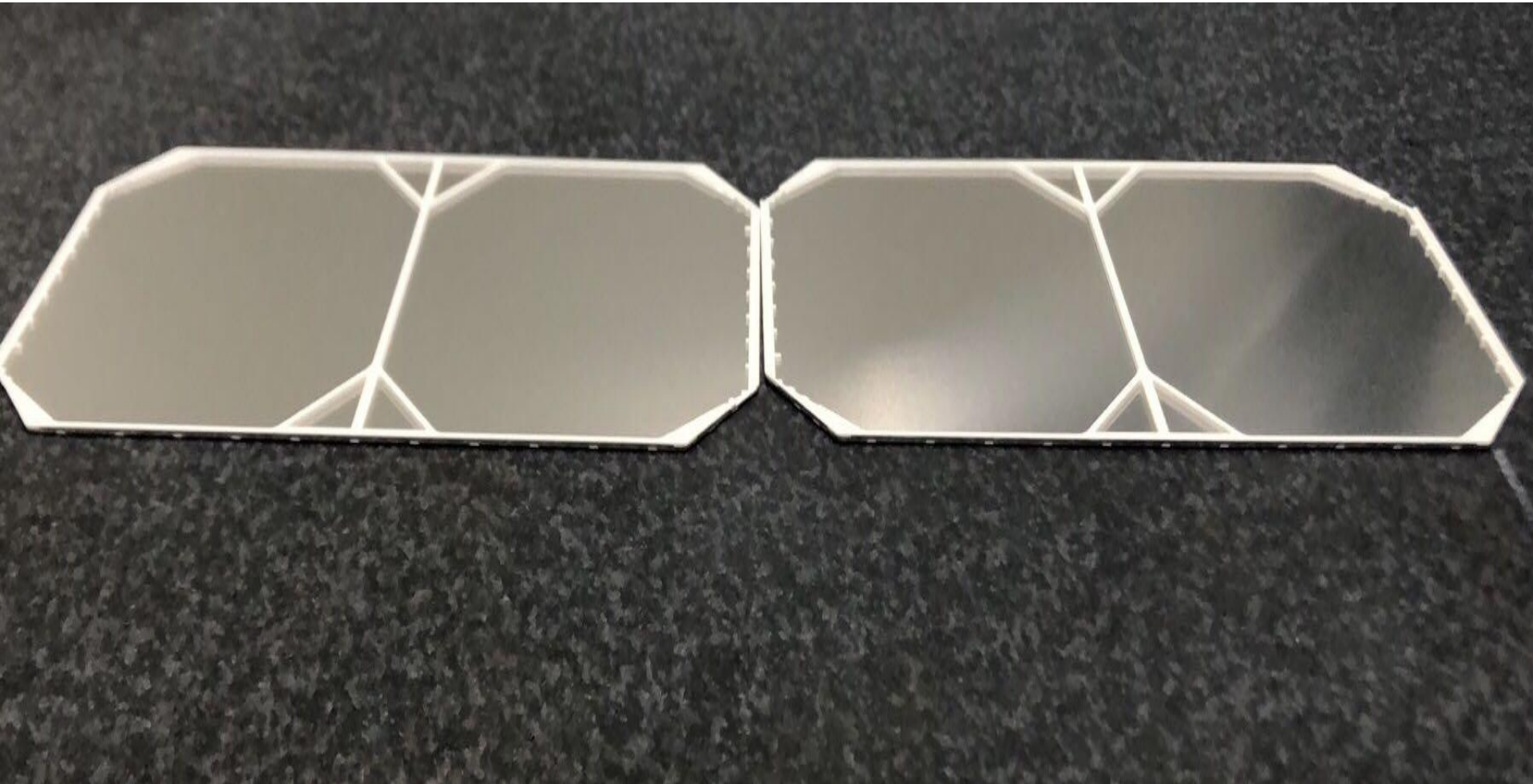
10.8 英寸、6.3英寸；アルミ、ステンレス 板厚0.15、0.25

制作日期2017年11月30日

专注精密注塑、冲压件产品



日本JDI向き フレームインサート成形



制作日期2017年11月30日

5.46インチ; アルミ肉厚2.0, 樋0.25 インサーモーターインVR

专注精密注塑、冲压件产品



不二モールド株式会社

聯絡方法

営業担当E-mail:

sho@fujimould.com

sales@fujimould.com